




FG Wilson
**Perfil corporativo
2018**

“Potenciando una nueva
generación”

www.fgwilson.com

A photograph of an industrial facility, likely a power plant or refinery, featuring large metal pipes, walkways, and machinery. The scene is dimly lit, with some lights visible. A large blue graphic overlay is positioned in the foreground, containing white text.

FG Wilson se basa
en **las relaciones:**
estrechas con nuestros
clientes, nuestra **red**
de distribuidores y
nuestros **proveedores.**

LLEVANDO LA ELECTRICIDAD POR TODO EL MUNDO



Hay muchas formas de almacenar o generar energía, pero cuando se trata de garantizar el suministro eléctrico de emergencia o auxiliar, en lo que se refiere a los costes, flexibilidad y capacidad de respuesta, no hay mejor opción que un grupo electrógeno de FG Wilson.

Nuestra gama de productos va desde los grupos electrógenos listos para usar hasta sistemas de suministro eléctrico personalizados llave en mano, con monitorización remota, todos con un sistema de soporte electrónico de productos durante todo su ciclo de vida, por parte de nuestros distribuidores.

FG Wilson opera en el Reino Unido desde hace más de 50 años y ha colaborado con un gran número de clientes en todos los entornos, por todo el mundo. Desde 1990 ha instalado más de 600 000 grupos electrógenos en todo el mundo, con una capacidad de generación de energía combinada equiparable a la de la red eléctrica de todo el Reino Unido.

PRODUCTOS DE PRIMERA CATEGORÍA



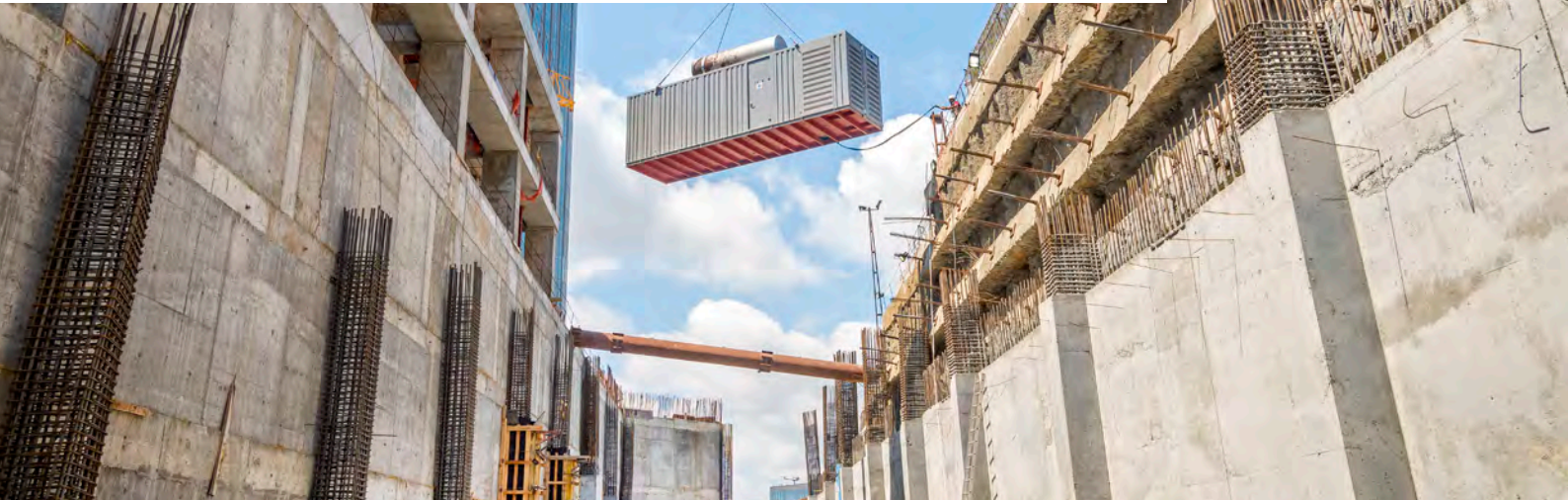
A principios de los ochenta, FG Wilson fue uno de los primeros fabricantes en atreverse con la producción a gran escala de grupos electrógenos. En la actualidad, nuestros diseños se han adaptado al nuevo siglo y la filosofía de nuestros fundadores tiene más fuerza que nunca:

Grupos electrógenos autónomos, fáciles de instalar y operar, diseñados para una vida útil larga y productiva, que ofrecen una excelente relación calidad-precio.



La gama de productos FG Wilson abarca potencias de 6,8 a 2500 kVA y la amplia variedad de opciones que ofrecemos hace que nuestra gama estándar pueda configurarse de innumerables formas. Desde el primer momento hemos concebido los grupos electrógenos como un paquete completo. Este planteamiento nos ha ayudado a hacer cosas realmente innovadoras desde hace ya más de 30 años, como ser uno de los primeros fabricantes en masa en integrar un paquete de grupo electrógeno completo dentro de la carena.

PRODUCTOS TAN ÚNICOS COMO USTED



Algunos clientes pueden entrar en un distribuidor y llevarse un grupo electrógeno listo. Otros, sin embargo, tienen en mente proyectos mucho más grandes. Este tipo de proyectos requiere hablar con consultores acerca de los requisitos de la carga, encontrar el grupo electrógeno adecuado, diseñar la distribución de la planta de la sala, incluidos los sistemas de combustible y escape, así como la instalación y la puesta en marcha.

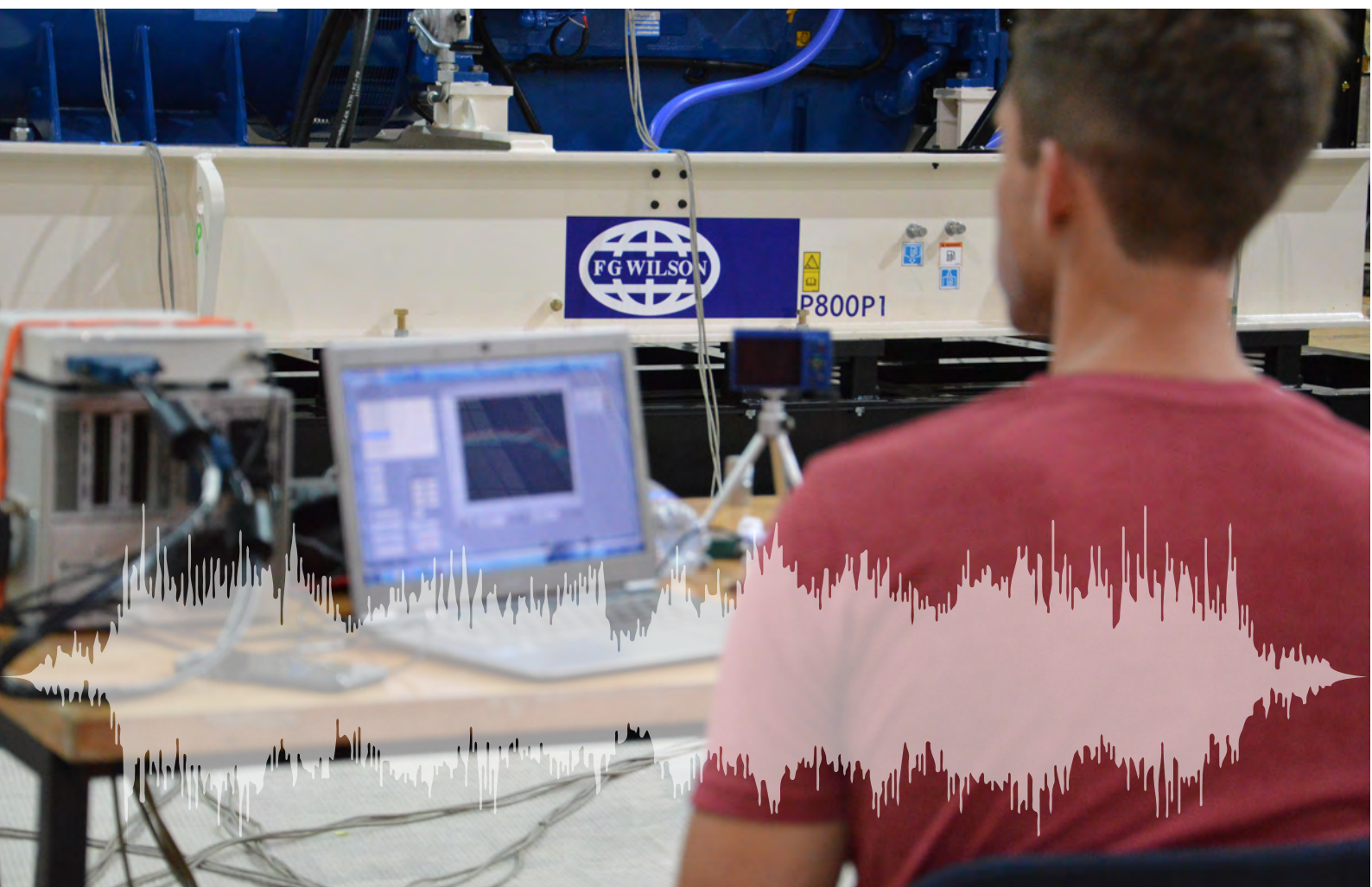
Cuando nos confía su proyecto de energía, recibe el pleno respaldo de más de 300 técnicos cualificados que cuidan de su proyecto desde el diseño inicial hasta la fabricación, instalación y puesta en marcha.

La capacidad de diseñar proyectos de energía personalizados siempre ha sido un elemento clave para FG Wilson. A principios de los años 70, FG Wilson se ganó una sólida reputación por el diseño, construcción y puesta en marcha de minicentrales eléctricas en Oriente Medio, a menudo en entornos operativos inhóspitos.

CERTIFICACIÓN SÍSMICA

En muchos lugares del mundo, la certificación sísmica se está convirtiendo en un requisito fundamental para los grupos electrógenos, sobre todo cuando se instalan en edificios grandes o instalaciones de zonas urbanas.

Trabajando con nuestro distribuidor FGW Jeneratör, conseguimos la certificación sísmica IBC integral en 2015 para nuestros grupos electrógenos P800 y P1700. Este año también obtendremos la certificación sísmica IBC integral en nuestra gama de 730 a 2500 kVA, a 50 Hz.





FÁBRICAS INTERNACIONALES

Nuestras fábricas se sitúan en Europa, India, China y Brasil, lo que nos permite construir nuestros productos cerca de nuestros clientes. Cada uno de nuestros grupos electrógenos se ha diseñado a partir de un conocimiento de ingeniería único y métodos de producción innovadores que permiten crear sistemas de suministro eléctrico de una calidad y fiabilidad excepcionales.

Todas las fábricas donde se elaboran nuestros productos funcionan de conformidad con los mismos estándares de máxima calidad, y comparten unos procesos y una dirección comunes. Todas han recibido las certificaciones ISO 9001 e ISO 14001 por nuestros estándares de fabricación y medioambiente. De esta forma, se garantiza que nuestros productos y servicios sean seguros, fiables y de una calidad superior.

Todos los productos de FG Wilson del mundo cuentan con cobertura completa gracias al programa de garantía de FG Wilson y a su distribuidor local de FG Wilson.



La **gama de energía universal** de FG Wilson se ha diseñado prestando especial atención a los costes operativos. Es perfecta para los usuarios de telecomunicaciones o para cualquier persona que necesite instalar un grupo electrógeno en lugares remotos o de difícil acceso.

La gama está diseñada de principio a fin para facilitarle la vida:

- » **intervalos de mantenimiento de 1000 horas para ahorrarle visitas a la instalación;**
- » **depósitos de combustible de 600, 1000 y 2000 litros para que no tenga que repostar tan a menudo;**
- » **tres grados de atenuación de los niveles de ruido garantizan que la gama cumpla las normativas acústicas locales y que pueda elegir la carena que mejor se ajuste a sus necesidades;**
- » **Los nuevos cuadros de control LCD con comunicaciones remotas opcionales facilitan el funcionamiento diario**
- » **La posibilidad de controlar las unidades desde el centro de control de la red de telecomunicaciones maximiza el tiempo de actividad y le permite preparar visitas más eficaces a las instalaciones**

La gama ha superado pruebas de validación rigurosas y está fabricada para ofrecer una vida útil larga y productiva.

LLEVANDO LA ENERGÍA
A LOS LUGARES MÁS REMOTOS

DATOS TÉCNICOS

Modelo del grupo electrógeno	50 Hz (kVA/kW)		60 Hz (kVA/kW)		Alternador de motor	Depósito de combustible (L)	50 Hz (L/h)		60 Hz (L/h)		L (mm)	An (mm)	Al (mm)	P (kg)
	PR	SB	PR	SB			PR	SB	PR	SB				
P7.5-1S (barra de arrastre)	6,8/6,8	7,5/7,5	-	-	403A-11G1 LLB1114B	-	2,6	2,9	-	-	1500	860	895	242
P7.5-4S (barra de arrastre)	6,8/6,8	7,5/7,5	8/8	8,8/8,8	403D-11G LL1114D	-	2,5	2,8	2,9	3,3	1500	860	895	242
P7.5-4S	6,8/6,8	7,5/7,5	8/8	8,8/8,8	403D-11G LLB1114D	62	2,5	2,8	2,9	3,3	1400	620	996	308
P9.5-1 (barra de arrastre)	8,5/6,8	9,5/7,6	-	-	403A-11G1 LL1114B	-	2,6	2,9	-	-	1500	860	895	235
P9.5-4 (barra de arrastre)	8,5/6,8	9,5/7,6	10/8	11/8,8	403D-11G LL1114B	-	2,6	2,9	3	3,4	1500	860	895	235
P9.5-4	8,5/6,8	9,5/7,6	10/8	11/8,8	403D-11G LL1114B	62	2,6	2,9	3	3,4	1400	620	996	308
P11-6S (barra de arrastre)	10/10	11/11	12/12	13/13	403D-15G LLB1114F	-	3,6	4,1	4,3	4,8	1500	860	895	319
P11-6S	10/10	11/11	12/12	13/13	403D-15G LLB1114F	62	3,6	4,1	4,3	4,8	1400	620	1054	384
P13.5-6 (barra de arrastre)	12,5/10	13,5/10,8	15/12	16,5/13,2	403D-15G LL1114D	-	3,7	4	4,3	4,9	1500	860	895	312
P13.5-6	12,5/10	13,5/10,8	15/12	16,5/13,2	403D-15G LL1114D	62	3,7	4	4,3	4,9	1400	620	1054	308
P14-6S (barra de arrastre)	13/13	14/14	15,5/15,5	17/17	404D-22G1 LLB1114L	-	4,3	4,6	5,2	5,6	1500	860	895	381
P14-6S	13/13	14/14	15,5/15,5	17/17	404D-22G1 LLB1114L	66	4,3	4,6	5,2	5,6	1500	620	1115	441
P16-1 (barra de arrastre)	14,5/11,6	16/12,8	-	-	403A-15G2 LL1114M	-	4,1	4,7	-	-	1500	860	895	339
P16.5-1S (barra de arrastre)	15/15	16,5/16,5	-	-	404A-22G1 LLB1114M	-	5	5,6	-	-	1500	860	895	389
P16.5-6S (barra de arrastre)	15/15	16,5/16,5	17,6/17,6	19,4/19,4	404D-22G LLB1114M	-	4,9	5,5	5,7	6,3	1500	860	895	389
P16.5-6S	15/15	16,5/16,5	17,6/17,6	19,4/19,4	404D-22G LLB1114M	66	4,9	5,5	5,7	6,3	1500	620	1115	454
P18-6 (barra de arrastre)	16,5/13,2	18/14,4	20/16	22/17,6	404D-22G1 LL1114H	-	4,4	4,8	5,2	5,7	1500	860	895	376
P18-6	16,5/13,2	18/14,4	20/16	22/17,6	404D-22G1 LL1114H	66	4,4	4,8	5,2	5,7	1500	620	1115	441
P22-1 (barra de arrastre)	20/16	22/17,6	-	-	404A-22G1 LL1114M	-	5,4	6,1	-	-	1500	620	1115	389
P22-6 (barra de arrastre)	20/16	22/17,6	22,5/18	25/20	404D-22G LL1114M	-	5,3	5,9	5,8	6,5	1500	860	895	389
P22-6	20/16	22/17,6	22,5/18	25/20	404D-22G LL1114M	66	5,3	5,9	5,8	6,5	1500	620	1115	454
P26-3S	24/24	26/26	27/27	30/30	1103A-33G1 LLB1514J	71	6,9	7,5	8,1	9	1570	760	1229	699

DATOS TÉCNICOS

Modelo del grupo electrógeno	50 Hz (kVA/kW)		60 Hz (kVA/kW)		Alternador de motor	Depósito de combustible (L)	50 Hz (L/h)		60 Hz (L/h)		L (mm)	An (mm)	Al (mm)	P (kg)
	PR	SB	PR	SB			PR	SB	PR	SB				
P26-6S	24/24	26/26	-	-	1103D-33G3 LLB1514J	71	7,4	7,9	-	-	1570	760	1229	699
P33-3	30/24	33/26,4	33,8/27	37,5/30	1103A-33G1 MJB 160 MB4	71	6,9	7,7	8,1	9,1	1570	760	1229	712
P33-6	30/24	33/26,4	-	-	1103D-33G3 MJB 160 MB4	71	7,4	8,2	-	-	1570	760	1229	712
P40-3S	36/36	40/40	40/40	45/45	1103A-33TG1 LLB1514P	145	10,2	11,4	11,8	13,7	1680	760	1336	779
P40-4S	36/36	40/40	-	-	1103C-33TG2/3 LLB1514P	145	10,2	11,3	-	-	1680	760	1336	771
P50-3	45/36	50/40	50/40	56,3/45	1103A-33TG1 MJB 200 SB4	145	10,5	11,7	11,9	13,4	1680	760	1336	810
P50-4	45/36	50/40	-	-	1103C-33TG2/3 MJB 200 SB4	145	10,6	11,8	-	-	1680	760	1336	802
P50-5S	45/45	50/50	55/55	60/60	1103A-33TG2 LLB3114D	145	12,6	14,2	15,8	17,3	1680	760	1336	912
P55-3	50/40	55/44	56,3/45	62,5/50	1103A-33TG2 MJB 200 SB4	145	11,6	12,8	13,7	15,2	1680	760	1336	810
P55-4	50/40	55/44	-	-	1104C-44TG2/3 MJB 200 SB4	180	15,9	17,4	-	-	1870	840	1336	864
P55-6S	50/50	55/55	-	-	1104D-44TG2/3 LLB3114D	180	16,5	18,2	-	-	1870	840	1336	941
P65-5	60/48	65/52	68,8/55	75/60	1103A-33TG2 MJB 200 MA4	145	13,7	15	16,3	18	1680	760	1336	852
P65-6	60/48	65/52	-	-	1104D-44TG2/3 MJB 200 MA4	180	16,6	18,3	-	-	1870	840	1336	906
P88-3	80/64	88/70,4	90/72	100/80	1104A-44TG2 MJB 200 LA4	180	18,2	20,1	21	23,2	1870	840	1333	1002
P88-6	80/64	88/70,4	-	-	1104D-E44TAG1 MJB 200 LA4	218	20,2	21,7	-	-	1980	890	1398	1135
P90-3S	82/82	90/90	90/90	99,5/99,5	1104C-44TAG2 LLB3114H	218	22,1	24,3	26	28,8	1980	890	1374	1131
P90-6S	82/82	90/90	-	-	1104D-E44TAG2 LLB3114H	218	24,2	25,7	-	-	1980	890	1449	1208
P110-3	100/80	110/88	113/90,4	125/100	1104C-44TAG2 MJB 225 MA4	218	21,7	23,9	26,1	29	1980	890	1317	1132
P110-6	100/80	110/88	-	-	1104D-E44TAG2 MJB 225 MA4	218	23,8	25,5	-	-	1980	890	1435	1252
P150-5	135/108	150/120	150/120	165/132	1106A-70TG1 MJB 225 LA4	327	29,9	33,4	33,1	36,7	2450	1010	1554	1428
P165-5	150/120	165/132	169/135	188/150	1106A-70TAG2 MJB 250 MA4	327	32,4	35,1	37,9	41,6	2450	1010	1554	1566
P165-6	150/120	165/132	-	-	1106D-E70TAG2 MJB 250 MA4	327	35,2	37,8	-	-	2450	1010	1554	1611
P175-2	160/128	175/140	-	-	1106D-E70TAG3 MJB 250 MA4	327	36,9	39,7	-	-	2450	1010	1554	1611
P200-3	180/144	200/160	200/160	219/175	1106A-70TAG3 MJB 250 MB4	394	39,8	43,2	46,5	50,6	2510	1010	1640	1650
P200-6	180/144	200/160	-	-	1106D-E70TAG4 MJB 250 MB4	394	41,3	45,2	-	-	2510	1010	1640	1624
P220-3	200/160	220/176	-	-	1106A-70TAG4 MJB 250 LA4	394	45,1	49	-	-	2510	1010	1640	1735

DATOS TÉCNICOS

Modelo del grupo electrógeno	50 Hz (kVA/kW)		60 Hz (kVA/kW)		Alternador de motor	Depósito de combustible (L)	50 Hz (L/h)		60 Hz (L/h)		L (mm)	An (mm)	Al (mm)	P (kg)
	PR	SB	PR	SB			PR	SB	PR	SB				
P249-5	-	-	225 / 180	250 / 200	1506A-E88TAG2 MJB 250 LA4	528	-	-	49,4	54,3	2662	1071	1818	2044
P250-5	230 / 184	250 / 200	-	-	1506A-E88TAG2 MJB 250 LB4	528	46,9	50,3	-	-	2662	1071	1818	2063
P275-2	250 / 200	275 / 220	-	-	1506A-E88TAG3 MJB 250 LB4	528	56,2	60,3	-	-	2662	1071	1818	2063
P275-5	250 / 200	275 / 220	-	-	1506A-E88TAG3 MJB 250 LB4	528	53,2	58,5	-	-	2662	1071	1818	2063
P300-4	275 / 220	300 / 240	-	-	1506D-E88TAG4 FG26A230	528	60,2	64,3	-	-	2675	1071	1818	2077
P300-5	275 / 220	300 / 240	-	-	1506A-E88TAG4 FG26A230	528	59	64,5	-	-	2675	1071	1818	2077
P313-5	-	-	281 / 225	313 / 250	1506A-E88TAG3 MJB 250 LB4	464	-	-	60,2	66,8	2662	1071	1818	2063
P330-5	300 / 240	330 / 264	-	-	1506A-E88TAG5 FG26A250	528	62,8	70,1	-	-	2785	1071	1818	2228
P344-5	-	-	313 / 250	344 / 275	1506A-E88TAG4 FG26A250	528	-	-	66,7	73,7	2785	1071	1818	2228
P375-4	-	-	338 / 270	375 / 300	1506D-E88TAG4 FG26A250	528	-	-	73,3	80,5	2785	1071	1818	2228
P375-5	-	-	338 / 270	375 / 300	1506A-E88TAG5 FG26A250	528	-	-	71,9	80,5	2785	1071	1818	2228
P400-3	350 / 280	400 / 320	-	-	2206A-E13TAG2 EG315M-280N	888	69,6	79	-	-	3800	1131	2156	3241
P438-3	-	-	400 / 320	438 / 350	2206A-E13TAG5 EG315M-280N	888	-	-	80,9	88	3800	1131	2156	3241
P450-2	400 / 320	450 / 360	-	-	2206D-E13TA-G3A LL6114C	888	89,1	98,1	-	-	3800	1131	2156	3228
P450-3	400 / 320	450 / 360	-	-	2206A-E13TAG3 FG29A320	888	78,2	87,2	-	-	3800	1131	2156	3253
P500-3	455 / 364	500 / 400	-	-	2506A-E15TAG1 FG29A360	888	91,3	101,5	-	-	3800	1131	2215	3661
P501-3	-	-	438 / 350	500 / 400	2206A-E13TAG6 FG29A320	888	-	-	87,8	99,4	3800	1131	2156	3253

DATOS TÉCNICOS

Modelo del grupo electrógeno	50 Hz (kVA/kW)		60 Hz (kVA/kW)		Alternador de motor	Depósito de combustible (L)	50 Hz (L/h)		60 Hz (L/h)		L (mm)	An (mm)	Al (mm)	P (kg)
	PR	SB	PR	SB			PR	SB	PR	SB				
P550-2	500 / 400	550 / 440	-	-	2506D-E15TAG2 FG29A400	1083	104	113,9	-	-	3787	1481	2193	3832
P550-3	500 / 400	550 / 440	-	-	2506A-E15TAG2 FG29A400	888	97,2	107,4	-	-	3800	1131	2215	3699
P563-3	-	-	513 / 410	563 / 450	2506A-E15TAG3 FG29A360	888	-	-	101,6	111,3	3800	1131	2215	3661
P605-3	550 / 440	605 / 484	-	-	2806A-E18TAG1 FG33A450	1132	107,4	119	-	-	3900	1461	2156	4202
P625-3	-	-	569 / 455	625 / 500	2506A-E15TAG4 FG29A400	888	-	-	112,8	123,2	3800	1131	2215	3699
P660-3	600 / 480	660 / 528	-	-	2806A-E18TA-G1A FG33A500	1132	118,5	131,1	-	-	3900	1461	2156	4342
P688-3	-	-	625 / 500	688 / 550	2806A-E18TA-G1A FG33A500	1132	-	-	124,6	138,2	3900	1461	2156	4342
P715-3	650 / 520	715 / 572	-	-	2806A-E18TAG2 FG33A560	1132	127,6	142	-	-	3900	1461	2156	4522
P750-3	-	-	681 / 545	750 / 600	2806A-E18TAG3 FG33A500	1132	-	-	138,9	155	3900	1461	2156	4342

DATOS TÉCNICOS

Modelo del grupo electrógeno	50 Hz (kVA/kW)		60 Hz (kVA/kW)		Alternador de motor	Depósito de combustible (L)	50 Hz (L/h)		60 Hz (L/h)		L (mm)	An (mm)	Al (mm)	P (kg)
	PR	SB	PR	SB			PR	SB	PR	SB				
P730P1 / P800E1	730/584	800/640	735/588	844/675	4006-23TA-G2A LL7224J	1494	157,4	171,8	174,3	201,1	4280	1690	2379	5934
P800P1 / P900E1	800/640	900/720	835/668	938/750	4006-23TA-G3A LL7224L	1494	171,2	193,4	198,9	224,4	4280	1690	2379	5995
P900P1 / P1001E1	-	-	900/720	1000/800	4008TAG1 LL7224N	-	-	-	198,3	223,2	4821	2046	2375	7201
P910P1 / P1000E1	910/728	1000/800	-	-	4008TAG1A LL7224N	-	192,7	214,9	-	-	4967	2162	2227	6820
P1000P1 / P1100E1	1000/800	1100/880	-	-	4008TAG2A LL7224P	-	214,1	240	-	-	4967	2162	2227	6820
P1001P1 / P1101E1	-	-	1000/800	1100/880	4008TAG2 LL7224P	-	-	-	221,2	244,4	4821	2046	2375	7250
P1125P1 / P1250E1	1125/900	1250/1000	-	-	4008-30TAG3 LL8224H	-	240,1	266,3	-	-	4789	2257	2069	7753
P1250P3 / P1375E3	1250/1000	1375/1100	1250/1000	1375/1100	4012-46TW-G2A LL8224H/L	-	258	284,9	266	298	4788	1895	2450	9079
P1350P1 / P1500E1	1350/1080	1500/1200	1350/1080	1500/1200	4012-46TW-G3A LL8224L/P	-	279,2	313,4	289	324	4888	1895	2450	9697
P1500P3 / P1650E3	1500/1200	1650/1320	-	-	4012-46TA-G2A LL8224N	-	296,6	326,3	-	-	5095	1900	2435	10385
P1700P1 / P1875E1	1700/1360	1875/1500	-	-	4012-46TA-G3A LL9324F	-	349,7	390,2	-	-	5259	2192	2453	11207
P1750 / P1925E	1750/1400	1925/1540	-	-	4016TAG LL9224F	-	361,5	399,9	-	-	5752	2300	3020	15455
P1825 / P2000E	1825/1460	2000/1600	-	-	4016TAG1A LL9224F	-	378,2	419,9	-	-	5752	2300	3020	15455
P2000 / P2250E	2000/1600	2249/1799	-	-	4016TAG2A LL9224H	-	425,7	486,8	-	-	5752	2300	3020	15680
P2000-1 / P2000-1E	1850/1480	2000/1600	-	-	4016-61TRG1 LL9324F	-	385,4	410,8	-	-	5839	2176	2605	12528
P2250-1 / P2250-1E	2000/1600	2250/1800	-	-	4016-61TRG2 LL9324H	-	418,1	470,8	-	-	5839	2176	2605	12528
P2500-1 / P2500-1E	2250/1800	2500/2000	-	-	4016-61TRG3 LL9324P	-	470,6	528,4	-	-	6038	2180	2900	13380

DATOS TÉCNICOS

Modelo del grupo electrógeno	50 Hz (kVA/kW)		60 Hz (kVA/kW)		Alternador de motor	Depósito de combustible (L)	50 Hz (L/h)		60 Hz (L/h)		L (mm)	An (mm)	Al (mm)	P (kg)
	PR	SB	PR	SB			PR	SB	PR	SB				
P56-1	45/36	50/40	50/40	56,3/45	1103A-33TG1 GTA 201 AE20	145	10,8	12	11,9	13,6	1680	760	1333	826
P75-1	60/48	65/52	68,8/55	75/60	1103A-33TG2 GTA 202 AE32	145	13,7	14,9	16,2	17,7	1741	760	1333	828
P100-1	80/64	88/70,4	90/72	100/80	1104A-44TG2 GTA 202 AE36	180	18,2	20,1	21,2	23,6	1870	840	1333	1032
P125-1	100/80	110/88	113/90,4	125/100	1104C-44TAG2 GTA 202 AS36	218	22,2	24,5	26,1	29,3	1980	890	1376	1083
P169-1	135/108	150/120	149,5/119,6	168,8/135	1106A-70TG1 GTA 251 AE27	327	30,3	34	33,1	37,8	2450	1010	1544	1443
P218-3	180/144	200/160	196,3/157	217,5/174	1106A-70TAG3 GTA 252 AE37	394	40,1	43,3	45,2	48,7	2510	1010	1640	1563
M260-1	-	-	240/192	260/208	MWM 7.3P GTA 252 AI44	457	-	-	50	57,4	2512	1030	1700	1775
S450-1	-	-	410/328	450/360	DC13072A GTA 311 AI41	250	-	-	80,4	88,8	3480	1120	2075	2953
S550-1	-	-	500/400	550/440	DC13072A GTA 311 AI41	250	-	-	100,7	113,1	3480	1120	2075	2953
P500-5	455/364	500/400	-	-	2506A-E15TAG1 GTA 312 AE49	888	94,9	104,1	-	-	3800	1131	2215	3775
P550-5	500/400	550/440	-	-	2506A-E15TAG2 GTA 312 AE52	888	100,2	110,9	-	-	3800	1131	2215	3825
P563-5	-	-	512,5/410	562,5/450	2506A-E15TAG3 GTA 311 AE41	888	-	-	101,7	111,2	3800	1131	2215	3598
P605-5	550/440	605/484	-	-	2806A-E18TAG1 GTA 312 AEDI	1132	107,9	120,1	-	-	3900	1461	2156	4162
P625-5	-	-	568,8/455	625/500	2506A-E15TAG4 GTA 311 AE41	888	-	-	113,3	124,4	3800	1131	2215	3598
P660-5	600/480	660/528	-	-	2806A-E18TAG1 GTA 312 AEDJ	1132	119,9	132,9	-	-	3900	1461	2156	4182
P688-5	-	-	625/500	687,5/550	2806A-E18TAG1 GTA 312 AE47	1132	-	-	122,7	136,3	3900	1461	2156	4051
P700-5	635/508	700/560	-	-	2806A-E18TAG2 GTA 312 AEDJ	1132	126,2	141	-	-	3900	1461	2156	4182
P750-5	-	-	681,3/545	750/600	2806A-E18TAG3 GTA 312 AEDK	1132	138,8	153,7	-	-	3900	1461	2156	4102

GAMA PROFESSIONAL RENTAL OPERATOR

Diseñada para usuarios que buscan soluciones económicas para resolver sus necesidades energéticas temporales, nuestra gama específica Professional Rental Operator (PRO) destaca por su gran eficiencia, su funcionamiento sencillo y su capacidad para satisfacer los exigentes requisitos de sus necesidades temporales de energía en cualquier lugar del mundo.

La gama PRO ofrece una solución flexible y puede conmutarse de forma sencilla entre 50 y 60 Hz, sin perder la certificación de emisiones y ruidos en ambas frecuencias. De este modo, una sola máquina puede satisfacer distintos requisitos de carga en diferentes aplicaciones.

Además, nuestras carenas de alquiler totalmente insonorizadas aportan una excelente reducción de los niveles de ruido, lo que asegura su idoneidad para proyectos residenciales.



Características clave:

- » Conforme a la normativa EUIIIa
- » Con un consumo de combustible optimizado
- » Conmutable entre 50 Hz y 60 Hz
- » Accionamiento del ventilador con embrague viscoso*
- » Rendimiento acústico excepcional
- » Nuevo panel PowerWizard 2.1+

DATOS TÉCNICOS

Modelo	Motor	Alternador	50 Hz		60 Hz	
			kVA	kW	kVA	kW
PRO60-2	1104D-44TG2	LL1514P	60	48	68	54
PRO100-1	1104A-44TAG2	LL3114F	100	80	117	94
PRO100-2	1104D-E44TAG2	LL3114F	100	80	100	80
PRO150-1	1106A-70TAG2	LL3114J	150	120	173	172
PRO150-2	1106D-E70TAG3	LL3114J	150	120	185	148
PRO275-2*	1506D-E88TAG4	LL5114J	275	220	344	275
PRO300-1*	1506A-E88TAG4	LL5100	300	240	344	275
PRO500-1*	2506A-E15TAG2	LL6114F	500	400	525	420
PRO500-2*	2506D-E15TAG2	LL6114F	500	400	525	420

Modelo	Largo (mm)	Ancho (mm)	Alto (mm)	Peso (kg) Aceite lubricante y refrigerante	Peso (kg) Aceite lubricante, refrigerante y combustible
PRO60-2	2610	1120	1777	1715	2029
PRO100-1	2770	1120	1847	2027	2456
PRO100-2	2770	1120	1847	2027	2456
PRO150-1	3620	1120	2226	2547	3124
PRO150-2	3620	1120	2226	2547	3124
PRO275-2	4065	1400	2124	3880	4518
PRO300-1	4065	1400	2124	3880	4518
PRO500-1	4930	1620	2167	5288	5986
PRO500-2	5100	1920	2300	5977	6879

EL CONTROL

LO ES TODO

«Aunque nuestros paneles son complejos por dentro, por fuera no lo notará»

Siempre hemos creído que los sistemas de control son uno de los componentes más importantes de un grupo electrógeno. Desde nuestros primeros proyectos, nos hemos centrado en diseñar cuadros de control fiables e intuitivos con los que nuestros clientes se sientan cómodos.

Los grupos electrógenos de FG Wilson incorporan una completa gama de sistemas de panel de control Plug and Play digitales, automáticos y de sincronización.



Entre nuestras opciones de gestión de control y cargas se encuentran:

- » Sincronización de varios grupos electrógenos
- » Paralelo de la red principal de cogeneración
- » Sistemas de transferencia inteligentes
- » Pantallas de interfaz de usuario (HMI)
- » Protección de servicios
- » Monitorización remota
- » Sofisticados controles de gestión de carga y de edificios de alta gama, montados alrededor de controladores lógicos programables (PLC)

RESPUESTA INMEDIATA

La gama de paneles de transferencia de carga inteligentes de FG Wilson controla en todo momento la calidad de su red de suministro eléctrico y responde de inmediato ante cualquier corte de suministro. Con opciones flexibles, ampliables y un elevado nivel de funcionalidad, los paneles de conmutación de FG Wilson le proporcionan un control automático de su grupo electrógeno 24 horas al día los 365 días del año.

Características

- » Envía automáticamente una señal de arranque al grupo electrógeno al detectar un fallo de red, una sobretensión o una pérdida de fase
- » Función de retransferencia automática de red
- » Opciones flexibles que se pueden actualizar
- » Operaciones de prueba/secuencias a través del panel o de forma remota
- » Operación de interruptor manual
- » La pantalla con funciones LED indica la disponibilidad del grupo electrógeno/red y la posición del selector
- » Pantalla LCD para tensión y temporizadores
- » La gama de paneles de conmutación de carga cumple con el estándar ATS CEI 60947-6-1

Ventajas

- » Preprogramado, permite que el panel funcione al instalarlo con la posibilidad de personalizarlo en caso necesario
- » Interruptores de actuación rápida que reducen el tiempo de transferencia entre el grupo electrógeno y la red
- » Disponible en la gama 63–3200 A
- » Integración completa con los cuadros de control digital de FG Wilson.



FG Wilson


MÁS QUE METAL



Cuando adquiere un grupo electrógeno de FG Wilson tiene la certeza de que ha superado exhaustivas pruebas de prototipo y validación. Antes de que un producto nuevo llegue al cliente, ha sido sometido a pruebas rigurosas de aceptación de carga, refrigeración, vibración, ruido y entrada de agua. No aceptamos datos sobre rendimiento sin validarlos en las condiciones ambientales en las que funcionarán nuestros productos. Podemos afirmar con seguridad que, cuando adquiere uno de nuestros productos, ya lo hemos probado en cualquier entorno en el que vaya a utilizarlo.

Entre nuestros centros de pruebas se encuentra la cámara semi-anechoica completamente automática más grande de Europa, equipada con vanguardistas instalaciones de pruebas e investigación acústica.

PRODUCTOS DURADEROS ASISTENCIA TÉCNICA INDEFINIDA



Nos encargamos personalmente de la formación y asistencia a nuestros distribuidores, lo cual los convierte en expertos a la hora de atender las necesidades de mantenimiento de los productos, como la cobertura en caso de averías de emergencia y las revisiones rutinarias.

Desarrollada hace más de 50 años, nuestra empresa tiene una red local de distribuidores en todos los continentes, que respalda a nuestros clientes en todo lo que necesitan, desde la selección de productos hasta la instalación y una asistencia técnica indefinida.

Esto supone una única llamada para solicitar asistencia, piezas originales y todo el mantenimiento continuado.



COMPONENTES ORIGINALES

Consiga más por su inversión utilizando siempre piezas originales de FG Wilson. Las piezas originales de FG Wilson están diseñadas para complementar al resto de componentes de su grupo electrógeno y optimizar así el rendimiento del producto, la eficiencia del combustible y la duración.

Todas las piezas originales de FG Wilson han sido sometidas a pruebas exhaustivas y vienen con nuestra garantía estándar. Se integran a la perfección en el resto de componentes de su grupo electrógeno de FG Wilson y son montadas por nuestra red de distribuidores totalmente cualificados y con acceso a toda nuestra librería técnica electrónica.

La asistencia del concesionario está respaldada por un servicio de piezas con un stock de más de 12 000 productos, que entrega hasta 2 millones de piezas al año a clientes de todos los continentes.

¿QUÉ HACE QUE FG WILSON SEA DIFERENTE?



- Nuestros productos y cómo los diseñamos
- La cobertura de nuestros distribuidores locales
- Cómo respaldamos nuestros productos durante toda su vida útil



www.fgwilson.com